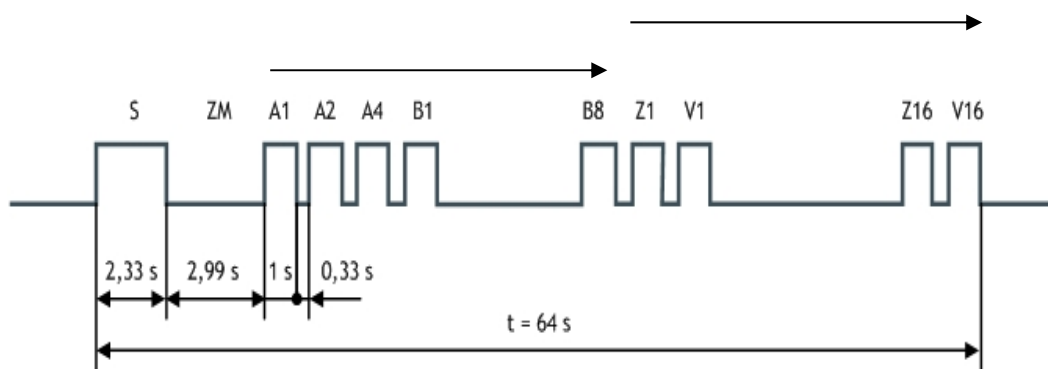
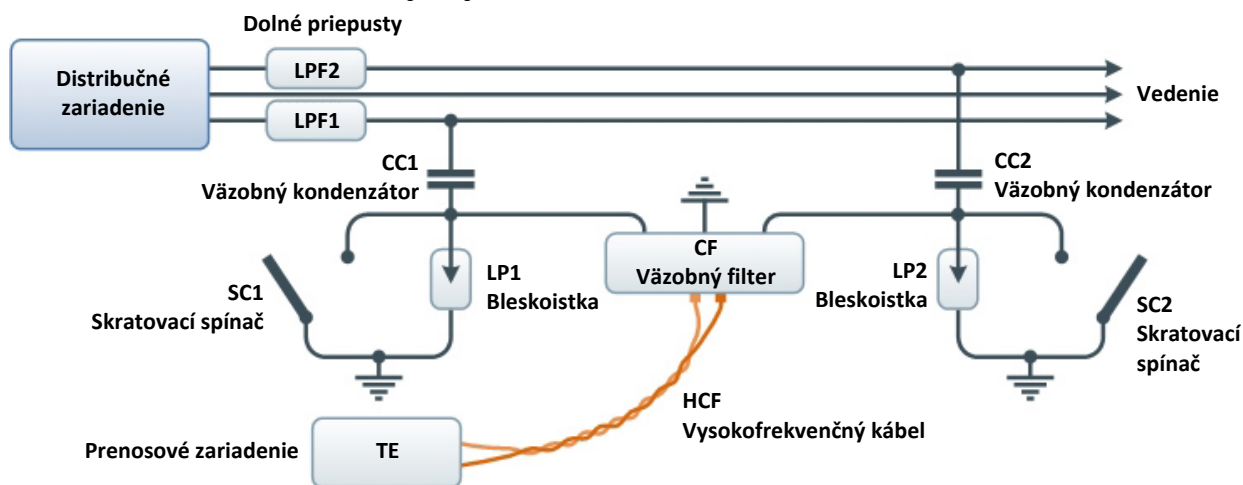


1. Systémy a pásma. Prirad'te nasledujúcim systémom príslušné pásmo použitím šípky.

Hromadné diaľkové riadenie	Diaľková signalizácia Diaľkové riadenie Diaľkové meranie	Úzkopásmové služby PLC	Širokopásmové služby BPL
$f = 4 - 150 \text{ kHz}$	$f > 150 \text{ kHz}$	$f = 0,3 - 3,4 \text{ kHz}$	$f < 300 \text{ Hz}$

2. Postupnosti povelu W2S hromadného diaľkového riadenia. Doplňte názvy označených častí postupnosti hromadného diaľkového riadenia.

3. Vysokofrekvenčná telefónia po elektrorozvodných vedeniach. Prirad'te nasledujúcim termínom príslušný popis a doplňte skratku na základe ich umiestnenia v nasledujúcej schéme.



Bleskoistka

Zabraňuje vstupu sieťových prvkov do komunikačnej časti

Blokovanie smerovania

V princípe je to jednokanálová telefónia a vytvára sa úzkopásmový vysokofrekvenčný telekomunikačný kanál

Kapacitná sekcia

Chráni komunikačné zariadenia pred prepätím, napríklad v prípade zlyhania väzobného kondenzátora

Impedančné prispôsobenie

Používa sa na bezpečné skratovanie počas údržby

Prenosové prostriedky

Slúži ako zádrž pre frekvenčné pásmo signálu. Zabraňuje prechodu signálu rozvodne a tým aj šetrí energiu signálu.

Uzemnenie (zem)

Zabezpečuje impedančné prispôsobenie medzi väzobnou a telekomunikačnou časťou



Erasmus+

Tento projekt bol financovaný s podporou Európskej Komisie.

Táto publikácia (dokument) reprezentuje výlučne názor autora a Komisia nezodpovedá za akékoľvek použitie informácií obsiahnutých v tejto publikácii (dokumente).