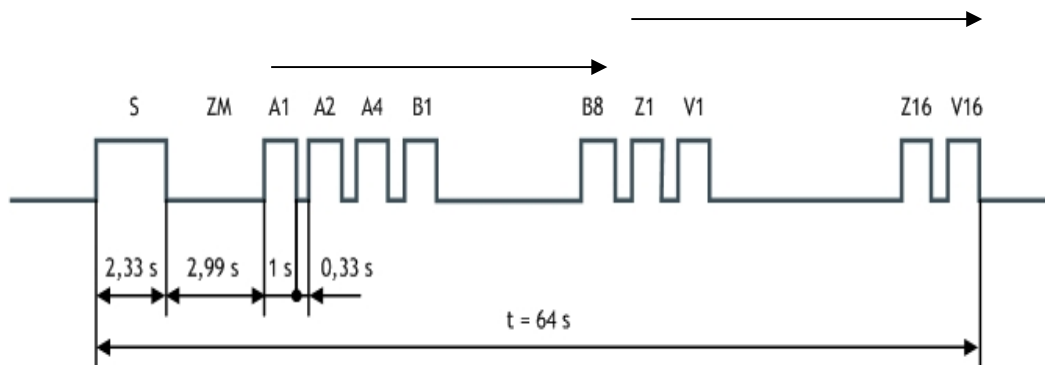


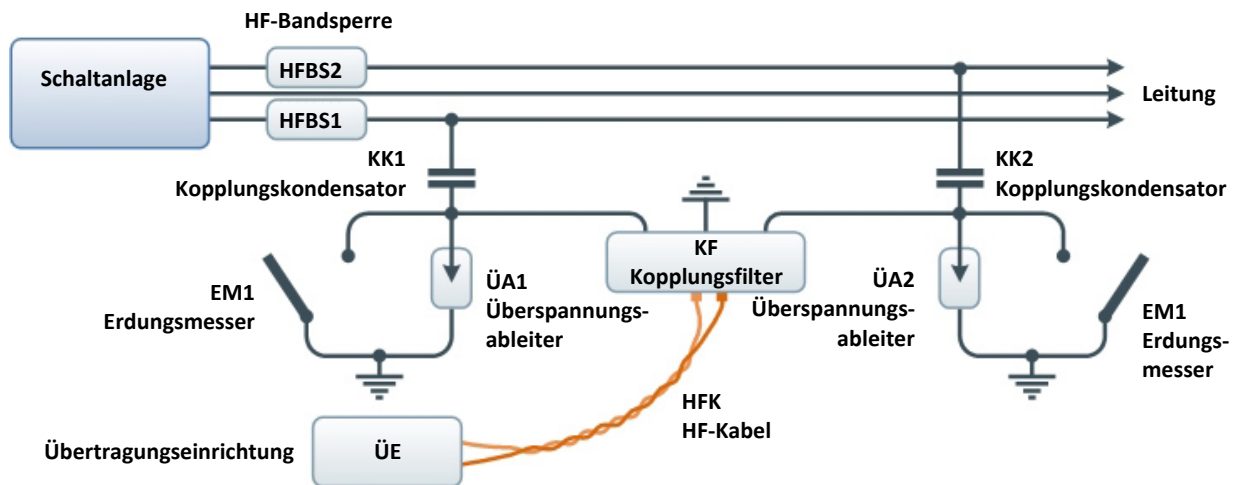
1. Systeme und Bänder: Ordnen Sie den folgenden Systemen die entsprechenden Bänder mittels Pfeilen zu.

Rundsteuertechnik	Fernsignalisierung Fernbedienung Fernmessung	Schmalband- PLC-Dienste	Breitband-BPL- Dienste
$f = 4\text{--}150\text{ kHz}$	$f > 150\text{ kHz}$	$f = 0,3\text{--}3,4\text{ kHz}$	$f < 300\text{ Hz}$

2. W2S-Rundsteuer-Befehlsserie: Ergänzen Sie die Namen der gekennzeichneten Sektionen auf dem folgenden Bild.



3. Hochfrequenz-Kraftwerktelefonie: Ordnen Sie den folgenden Begriffen ihre Beschreibung zu und ergänzen Sie ihre Abkürzungen gemäß dem folgenden Bild.



Blitzableiter

verhindert den Eingang der Netzwerkelemente in die Kommunikationssektion

Weiterleitungssperre

arbeitet auf dem Prinzip der Telefonie mit einem Kanal und bildet einen HF-Schmalband-Telekommunikationskanal

Kapazitive Sektion

schützt Kommunikationsgeräte vor Überspannung, z. B. bei einer Störung des Kopplungskondensators

Impedanzanpassung

wird für sicheres Kurzschließen bei der Wartung verwendet

Sendeanlage

wird als Sperrfilter des Signalbandes realisiert und verhindert den Eingang des Signals in eine Substation und (spart damit Signalenergie)

Erdung

stellt Impedanzanpassung zwischen der Kopplungs- und Telekommunikationssektion sicher



Erasmus+

Dieses Projekt wurde mit Unterstützung der Europäischen Kommission finanziert. Die Verantwortung für den Inhalt dieser Veröffentlichung (Mitteilung) trägt allein der Verfasser; die Kommission haftet nicht für die weitere Verwendung der darin enthaltenen Angaben.