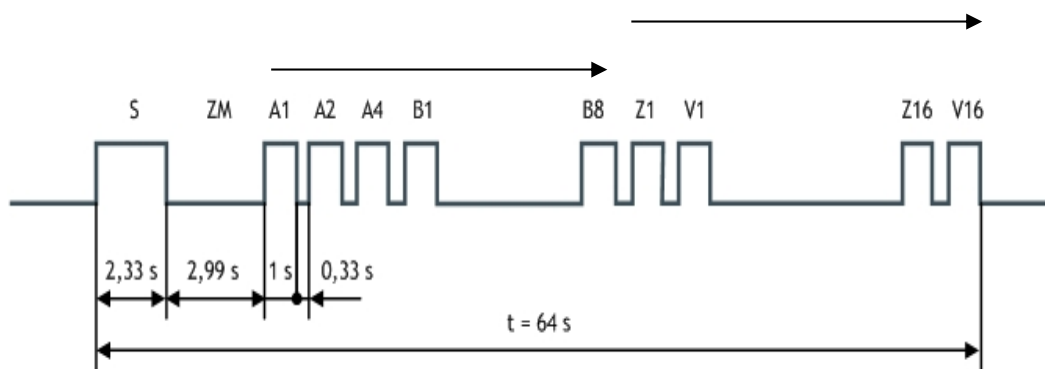
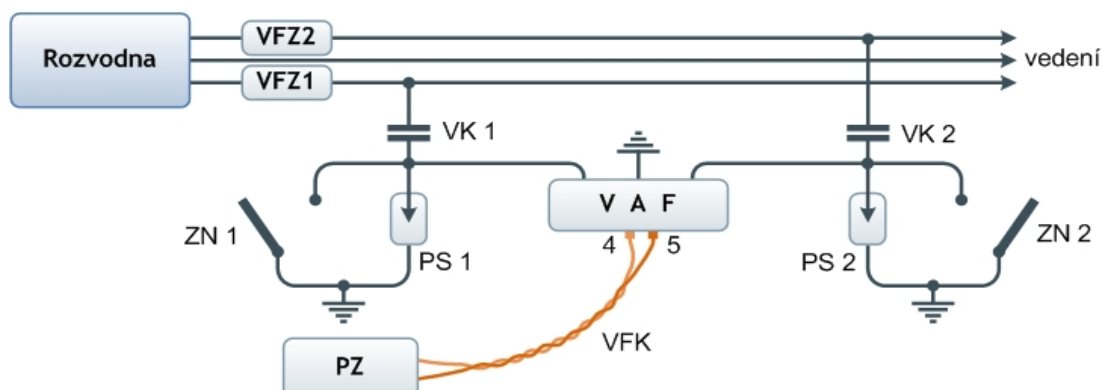


1. Systémy a pásma – přiřaď šipkami systémy k příslušným pásmům.

HDO - Hromadné dálkové ovládání	DS - dálk. signalizace DO - dálk. ovládání DM - dálk. měření	Úzkopásmové PLC služby	Širokopásmové služby BPL
$f = 4 - 150 \text{ kHz}$	$f > 150 \text{ kHz}$	$f = 0,3 - 3,4 \text{ kHz}$	$f < 300 \text{ Hz}$

2. W2S Povelová série HDO – doplň názvy označených úseků povelové série HDO.

3. Vysokofrekvenční elektrárenská telefonie – přiřaď pojmy k popisu a doplň zkratku dle toho, kde se nachází ve schématu.



Bleskojistka

Zabraňuje vstupu síťových složek do sdělovací části.

Směrovací zádrž

Pracuje na principu jednokanálové nosné telefonie a vytváří úzkopásmový vf telekomunikační kanál.

Kapacitní oddělení

Chrání sdělovací zařízení před přepětím např. při poruše vazebního kondenzátoru

Impedanční přizpůsobení

Slouží k bezpečnostnímu zkratování při servisních pracích na zařízení

Přenosové zařízení

Realizováno jako pásmová zádrž na pásmo signálu. Zamezuje vstupu signálu do rozvodny a šetří tak energii signálu.

Zemnicí nůž

Zajišťuje impedanční přizpůsobení mezi vazební a sdělovací částí.