

**1. Sistemas y bandas. Por favor, asigne los siguientes sistemas a las bandas apropiadas mediante el uso de flechas.**

Control Remoto de Masas

Señalización Remota  
Control Remoto  
Medida Remota

Servicios PLC de banda estrecha

Servicios BPL de banda ancha

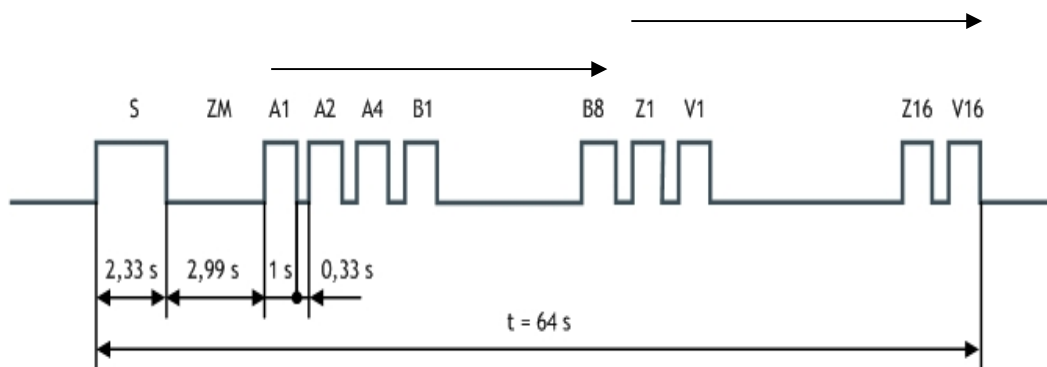
$f = 4 - 150 \text{ kHz}$

$f > 150 \text{ kHz}$

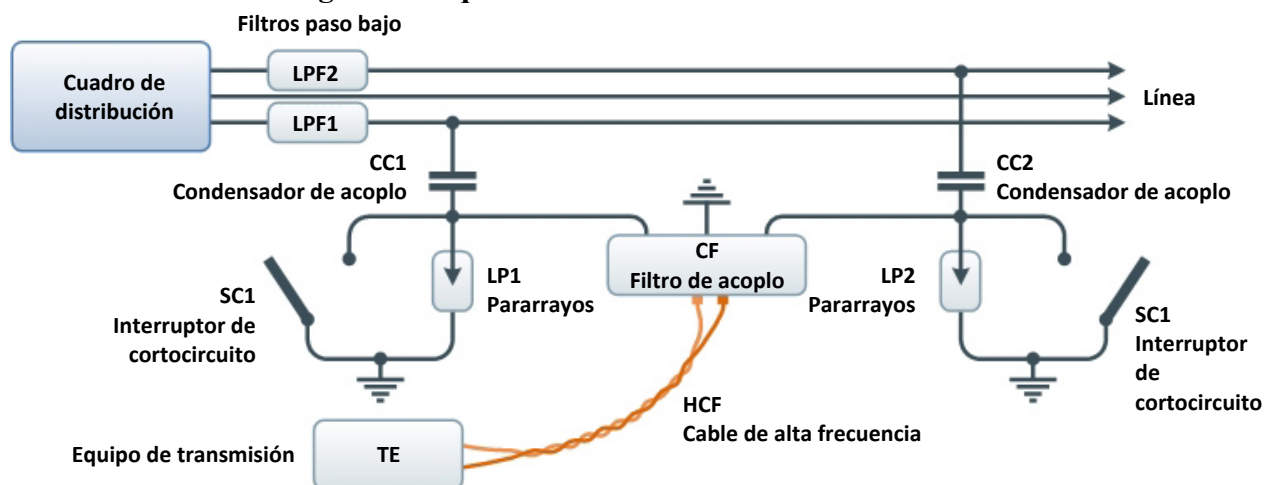
$f = 0.3 - 3,4 \text{ kHz}$

$f < 300 \text{ Hz}$

**2. Comando serie W2S de un control remoto de masas. Por favor, rellene los nombres de las secciones marcadas del comando serie de un control remoto de masas.**



3. Telefonía de alta frecuencia a través de líneas eléctricas. Por favor, asigne los siguientes términos a la descripción apropiada y rellene la abreviatura en función de su ubicación en el siguiente esquema.



Pararrayos  
\_\_\_\_\_

Evita la entrada de componentes de red a la sección de comunicaciones

Retención de enrutamiento  
\_\_\_\_\_

Se basa en el principio de la telefonía de un solo canal y crea un canal de telecomunicaciones de banda estrecha

Sección capacitiva  
\_\_\_\_\_

Protege los dispositivos de comunicación de sobretensiones, por ejemplo, en caso de fallo de un condensador de acoplamiento

Adaptación de impedancia  
\_\_\_\_\_

Se utiliza para cortocircuitos de seguridad durante el mantenimiento

Equipo de transmisión  
\_\_\_\_\_

Se implementa como un filtro de banda eliminada a las frecuencias de una señal. Evita que la señal entre a una subestación, y por tanto, se pierda energía de la señal

Puesta a tierra (masa)  
\_\_\_\_\_

Proporciona una adaptación de impedancia entre la sección de acoplamiento y de comunicaciones