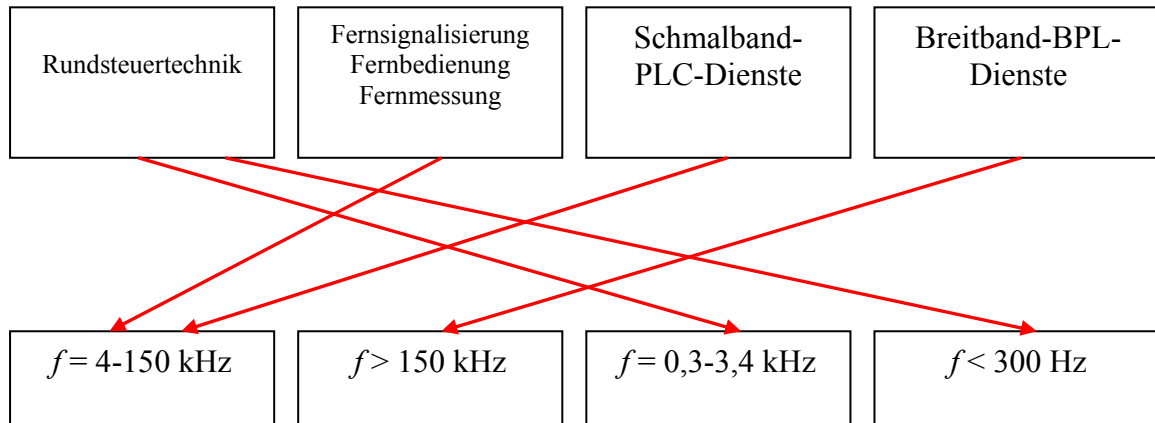
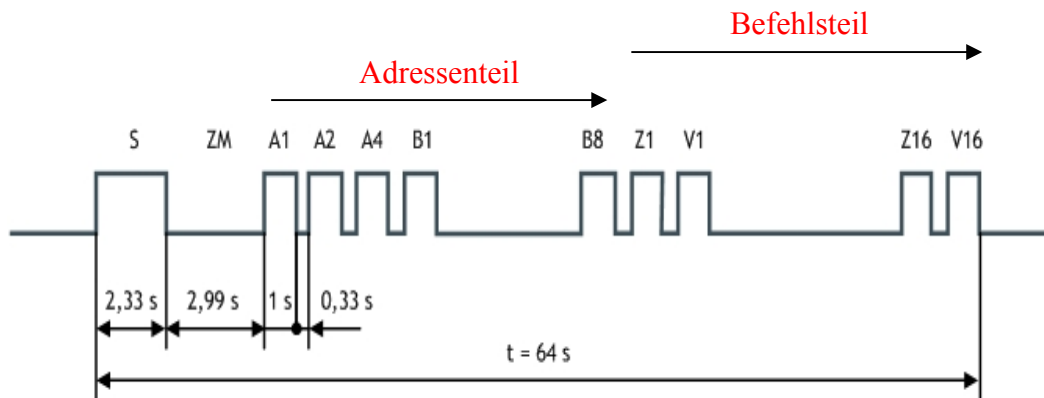


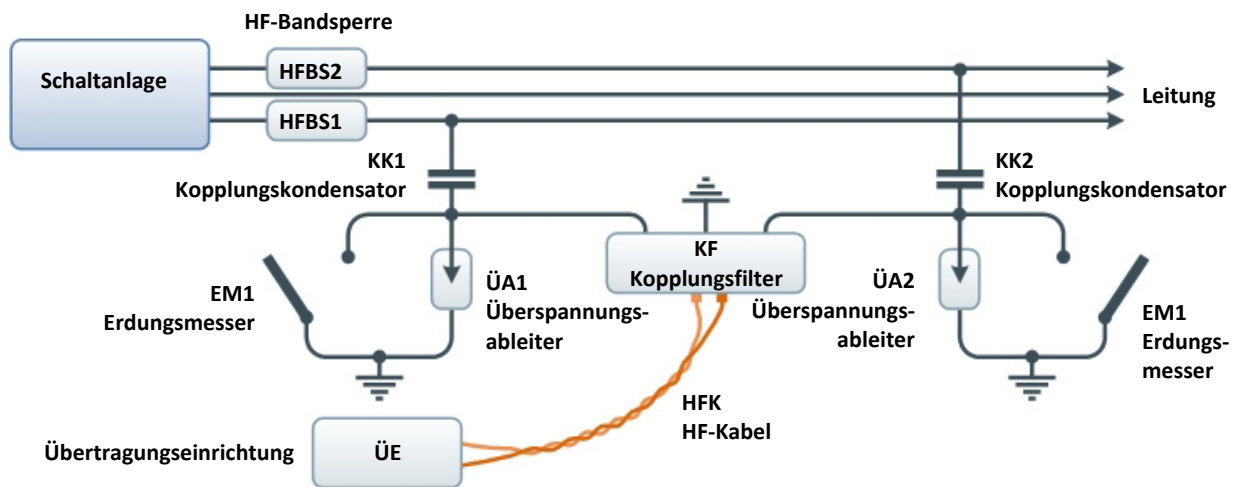
**1. Systeme und Bänder: Ordnen Sie den folgenden Systemen die entsprechenden Bänder mittels Pfeilen zu.**



**2. W2S-Rundsteuer-Befehlsserie: Ergänzen Sie die Namen der gekennzeichneten Sektionen auf dem folgenden Bild.**



3. Hochfrequenz-Kraftwerktelefonie: Ordnen Sie den folgenden Begriffen ihre Beschreibung zu und ergänzen Sie ihre Abkürzungen gemäß dem folgenden Bild.



Blitzableiter <u>ÜA1, ÜA2</u>	verhindert den Eingang der Netzwerkelemente in die Kommunikationssektion
Weiterleitungssperre <u>HFBS1, HFBS2</u>	arbeitet auf dem Prinzip der Telefonie mit einem Kanal und bildet einen HF-Schmalband-Telekommunikationskanal
Kapazitive Sektion <u>KK1, KK2</u>	schützt Kommunikationsgeräte vor Überspannung, z. B. bei einer Störung des Kopplungskondensators
Impedanzanpassung <u>KF</u>	wird für sicheres Kurzschließen bei der Wartung verwendet
Sendeanlage <u>ÜE</u>	wird als Sperrfilter des Signalbandes realisiert und verhindert den Eingang des Signals in eine Substation (spart damit Signalenergie)
Erdung <u>EM1, EM2</u>	stellt Impedanzanpassung zwischen der Kopplungs- und Telekommunikationssektion sicher

